

飯塚方面からお越しの方

冷水道路（国道200号線）



国道386号線との交差点 「朝日東」信号を直進



「筑紫大橋北」信号を左折して県道53号線へ

大宰府方面からお越しの方

県道35号線



県道112号線との交差点 「永岡」信号を直進



県道53号線へ

県道53号線を筑後小郡インターチェンジ方面へ直進



途中に「天神川橋」「四三島」「干潟」「小郡IC」
などの信号あり

県道53号線を進むと、大分自動車道・筑後小郡インターチェンジがあります。



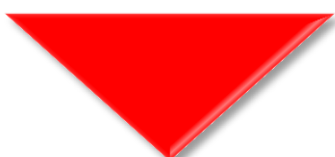
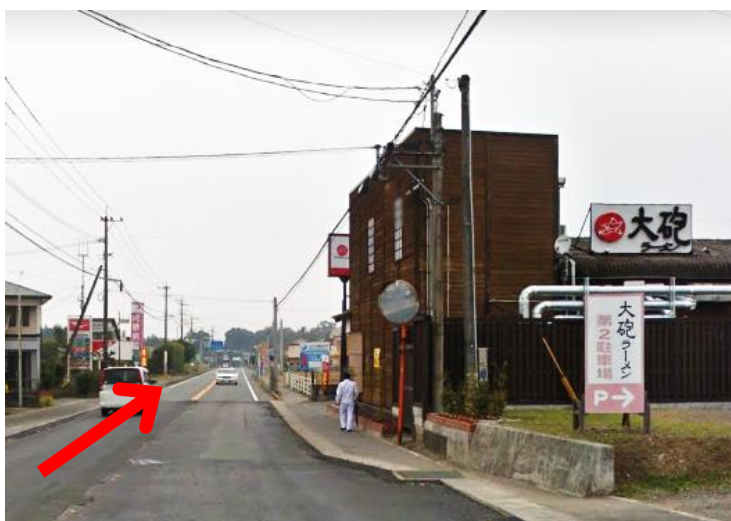
小郡IC入口から約700m直進すると、国道500号線との交差点が見えてきます。



鳥栖方面へ「小郡IC南」信号を右折



国道500号線を約1 km直進すると右手に「大砲ラーメン小郡店」があります。



大砲ラーメン小郡店から約1 km直進すると左手に「久留米運送」、右手に「三井青果」があります。



久留米運送・三井青果から約1.5 km直進すると「小郡郵便局前」交差点があり、左手に「小郡郵便局」、右手に「ダイハツ小郡営業所」があります。



小郡郵便局前から約300m直進すると「市役所前」交差点があり、右手に「小郡市役所」があります。



「小郡市役所」から約200m直進すると、西鉄天神大牟田線が横断していますので、踏切を渡ります。

踏切の約50m先左手に「西日本シティ銀行」があります。



踏切を渡り約50m直進すると「西鉄踏切西」交差点があります。



「西鉄踏切西」交差点から約200m直進し、「小郡小学校前」交差点を右折し、県道88号線に入ります。



交差点の左手に「小郡小学校」があります。

県道88号線を約100m直進したら右折してください。

左手に「ジョイフル」がある小さな十字路です。



右折後、10m先左側が駐車場となります。
「三根駐車場 No.3」